

# HANSA FLEX

Szeretnénk figyelmükbe ajánlani a Hansa-Flex Hidraulika Kft. szerelhető tömlőcsatlakozóit.



**Előnyük:** egyszerűen, gyorsan szerelhetőek, nem igényelnek drága tömlőgyártó berendezést, a tömlőcsatlakozók újrahasznosíthatóak, csak a sérült gumitömlőt kell kicserélni.

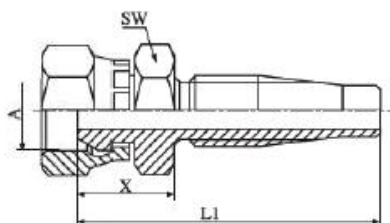
**Felhasználásuk:** mezőgazdaság, útépités, autóipar, gépipar, bányászat.

Ezek a tömlővégek könnyen használhatóak, a meghibásodott hidraulika tömlőt az Önök alkalmazottai rövid idő alatt megjavíthatják, a tömlőket a kívánt hosszúságra vágthatják le és könnyedén szerelhetik kéziszerszámmal és ezzel időt és pénzt takaríthatnak meg.

***Kérje árajánlatunkat!***

- ◆ 1238 Budapest, Grassalkovich út 46.      ◆ Tel: +36-1-456-0499 ◆
- ◆ Fax: +36-1-216-4726 ◆ [delpest@hansa-flex.hu](mailto:delpest@hansa-flex.hu) ◆ [www.hansa-flex.hu](http://www.hansa-flex.hu) ◆

## HANSA-FLEX SZERELHETŐ TÖMLŐCSATLAKOZÓ



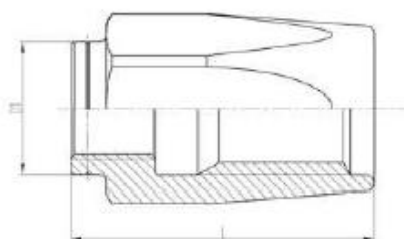
Dichtkegel mit Überwurfmutter,  
leichte Reihe

**Werkstoff:**  
Stahl verzinkt

DN	Size	Zoll	Rohr-Ø [mm]	A Gewinde	X [mm]	L <sub>1</sub> [mm]	SW [mm]	Artikelnummer
----	------	------	----------------	--------------	-----------	------------------------	------------	---------------

Schraubfassung, Nichtschäl-  
ausführung für 2SN-Schlauch nach  
EN 853

**Werkstoff:**  
Stahl verzinkt



DN	Size	Zoll	D <sub>1</sub> [mm]	L [mm]	Artikelnummer
6	4	1/4	12,3	40,7	RT2-04
8	5	5/16	14,0	44,5	RT2-05
10	6	3/8	15,9	46,1	RT2-06
12	8	1/2	19,2	47,6	RT2-08
16	10	5/8	22,5	50,8	RT2-10
19	12	3/4	26,2	60,3	RT2-12
25	16	1	32,5	71,5	RT2-16